

TECHNOLOGY for SAFETY



어린이용 **BSH-1000Y**  
**재난 안전모**

DISASTER SAFETY HELMET  
FOR CHILDREN

子供用防災ヘルメット

 (주)블루인더스



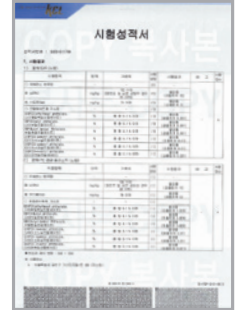
# KC 인증제품 / KC Certified Products / KCマーク認証製品

어린이제품안전특별법에 따른 공급자 적합성 확인

Supplier validated in accordance with the Special Act on the Safety of Children's Products.

子供製品安全特別法による供給者適合性確認

| 부속품명 (재질)<br>Component(Material)<br>付属品名(材質)  | 시험 기준<br>Test standard / 試験基準  | 시험결과<br>Test Result / 試験結果  |
|---|--|---|
| 본체 (EVA, PC)<br>Body (EVA, PC)<br>本体(EVA, PC) | 어린이제품 공통안전기준<br>Children's Product Common Safety Standards for<br>Children's Product<br>子供製品 共通安全基準            | 시험 대상 유해물질 불검출<br>No hazardous substances detected from<br>test samples<br>試験対象有害物質:不検出 |
| 섬유 (PE)<br>Fiber (PE)<br>繊維(PE)               | 안전기준 부속서 15 - 아동용 섬유제품<br>Annex 15 to the safety standards - children's textile products<br>安全基準 付属書15 児童用繊維製品 | 시험 대상 유해물질 불검출<br>No hazardous substances detected from test samples<br>試験対象有害物質:不検出    |



\* KC마크는 이 제품이 공통안전기준에 적합하였음을 의미합니다.

\* KC mark means that this product conforms to common safety standards. \* KCマークは本製品が共通安全基準に適合していることを意味します。

## 야광 스트라이프

Luminous stripe / 夜光ストライプ

## 머리보호용 폴리카보네이트(PC) 캡

Polycarbonate cap for head protection

頭部保護用のポリカーボネート(PC)キャップ

## RIVET 고정 4개소

4 points fixed with rivets

リベット固定(4カ所)

## 1차 접히는 부분 (외측 접힘)

Primary fold (outward folding)

1回目の折れ目(外側に折れる)

## 2차 접히는 부분 (내측 접힘)

Secondary fold (inward folding)

2回目の折れ目(内側に折れる)

## 목보호커버 (내측으로 접힘)

Neck cover (inward folding)

首ガードカバー(内側に折れる)

## RIVET 고정 8개소

8 points fixed with rivets / 리ベット固定(8カ所)

## 헬멧고정밴드

Helmet strap

ヘルメット固定バンド

## 2중 굽힘 상태의 사진

A picture of the helmet demonstrating double bending

2回折りたたんだ状態の写真

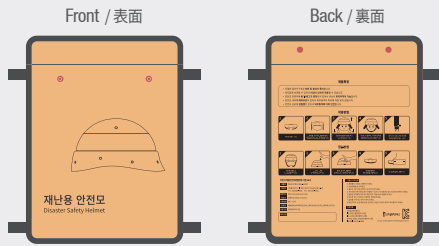


# 제품 개요

## PRODUCT OVERVIEW / 製品概要

|  |  |  |
|--|--|--|
| <b>용도</b> 재난 안전모(어린이용)                                       | <b>Use</b> Disaster Safety Helmet (for children)                                 | <b>用途</b> 子供用防災ヘルメット   |
| <b>소재</b> EVA(에틸렌비닐아세테이트), PC(폴리카보네이트), PE(폴리에스테르)           | <b>Material</b> EVA(Ethylene Vinyl Acetate), PC(Polycarbonate), PE(Polyester)    | <b>素材</b> EVA(エチレン酢酸ビニル)、PC(ポリカーボネート)、PE(ポリエステル)                 |
| <b>크기</b> 착용시: 215×240×134 [mm]<br>휴대 및 보관시: 215×240×60 [mm] | <b>Size</b> 215X240X134 [mm] when worn<br>215X240X60 [mm] When carried or stored | <b>サイズ</b> 着用時: 215X240 X134 [mm]<br>持ち運び・保管時: 215 X240X 60 [mm] |
| <b>중량</b> 320 [g]  | <b>Weight</b> 320 [g]  | <b>重量</b> 320 [g]  |

### POUCH / 保管袋



### BOX / ボックス



Size / 사이즈 240x260x70 [mm]

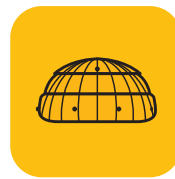
# 제품 특징

## PRODUCT FEATURES / 製品の特徴



### 보관과 휴대가 용이하므로 긴급 상황시 신속히 착용 가능

It features convenient storage and portability, allowing it to be worn quickly in case of an emergency.  
保管や持ち運びが簡単で緊急時に素早く着用できる



### 안전모 본체 내부에 에어쿠션 장착되어 충격흡수성 우수

The air cushion mounted within the helmet body provides excellent shock absorption  
防災ヘルメットの本体内部にエアクッションが付いているので、衝撃の吸収性に優れている



### 안전모 전면부 내측에 RFID가 부착되어 위치추적 용이

The RFID tag is attached to the inside of the front of the helmet for convenient location tracking.  
防災ヘルメットの表面内側にRFIDタグが付着しているので、位置を容易に確認できる



### 안전모 외부의 중앙에 PC캡 장착하여 머리 정수리 부위 내충격성 강화

The PC cap mounted on the upper center of the helmet reinforces the shock resistance of the top section.  
防災ヘルメット外部の中央にPCキャップが装着されており、頭頂部の耐衝撃性を強化



### 턱끈 후크 부위에 비상 호루라기가 장착되어 긴급구조시 신호전달 용이

The emergency whistle is mounted on the chin strap hook, making it easy to transmit signals in case of emergency rescue.  
あご紐のフック部分に非常ホイッスルが付いているので、緊急救助の際、信号伝達が容易



### 안전모 뒤에 목보호커버가 장착되어 목 뒤쪽 부위 보호

The neck cover mounted on the back of the helmet provides rear neck protection.  
防災ヘルメットの後部の首ガードカバーが装着されており、首の後部を保護する

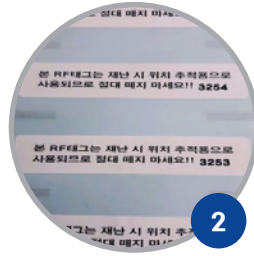
# 제품 핵심기술

PRODUCT CORE TECHNOLOGY / 製品の核心技术

## 국내 최초 개발 Development for the first time in Korea 韓国初の開発



1



2



3



4

- ① 접어서 보관하거나 휴대 가능하고, 파우치에 넣어 교실 의자에 탈부착 가능
- ② 무선인식(RFID) 태그가 삽입되어 긴급 구조시 위치 추적 가능
- ③ 야광 스트라이프 및 턱끈 후크에 비상 호루라기를 장착하여 비상시 구조 용이
- ④ 에어쿠션과 경질 캡의 이중구조로 구성되어 충격흡수성 우수

- ① It can be folded for storage or carrying convenience and can be stored in a pouch to be attached to or detached from a classroom chair.
- ② A RFID (Radio Frequency Identification) tag is mounted on the helmet, enabling location tracking in case of emergency rescue.
- ③ The luminous stripes on the chin strap hook, is equipped with an emergency whistle to make the rescue process more convenient in case of emergency.
- ④ Its dual structure consisting of an air cushion and a rigid cap provides excellent shock absorption.

- ①折りたたんで保管するか持ち歩くことができ、保管袋に入れて教室の椅子に脱着が可能
- ②RFIDタグが取り付けられているので、緊急救助の際に位置を確認することができる
- ③夜光ストライプおよびあご紐のフック部分にホイッスルが付いているので、緊急時の救助が容易
- ④エアアクションと硬質キャップの2重構造になっているので、衝撃吸収性に優れている





# 기술적 파급효과

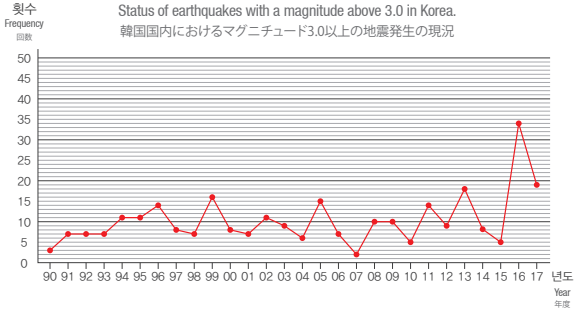
TECHNICAL RIPPLE EFFECT / 技術的波及效果

국내의 지진 발생횟수가 점점 증가하고 있으므로 파급효과가 큰 제품임 (기상청)

“Since the number of earthquakes in Korea is gradually increasing, this product is determined to demonstrate a great ripple effect.” (the Meteorological Administration)

韓国国内の地震の発生回数が増えつつあるので、波及効果が大きい製品である(大韓民国気象庁)

규모 3.0 이상 국내 지진 발생 현황



산업 전반에 적용 가능하며 개인화된 안전모 보급으로 국가재난시스템 보완에 기여 (연합뉴스)

“This product is applicable to all industries, and supplying personalized safety helmets will make contributions to supplementing the national disaster management system.” (Yonhap News Agency)

産業全般に適用することができ、個人専用の防災ヘルメットの普及により国家災難システムの補完に寄与 (聯合ニュース)

# 지속적 품질개선 계획

CONTINUOUS QUALITY IMPROVEMENT PLAN / 持続的な品質改善計画

- 식별 향상을 위한 2-Tone 색상 적용 제품 생산
- 고객 요구 또는 연령, 성별 등에 따른 맞춤형 색상 적용
- 자기소화성 난연소재 적용 (한국리류시험연구원, 성적서 No. BSHA20-AU002707)

- Production of two-tone color applied products for enhancing identification.
- Customized color application based on customer needs, age, gender, etc.
- Application of self extinguishing and flame retardant materials. (Korea Apparel Testing Research Institute, Report No. BSHA20-AU002707)
- 識別向上のための、ツートーンカラーを適用した製品を生産
- 顧客のニーズ、年齢、性別などに合わせた色を適用
- 自己消火性素材・難燃素材を適用 (韓国衣類試験研究所、成績書 No. BSHA20-AU002707)





어린이용  
**재난 안전모**  
Disaster Safety Helmet  
for children  
子供用防災ヘルメット

도자기를 빚는 도예인의 마음으로 감사와 정성을 제품에 담겠습니다.

Like a potter who makes pottery, we will put all of our heart and sincerity into this product.

陶磁器を作る陶芸家のような気持ちで、感謝と真心を込めて製品を作っています。



**본사** Head office / 本社

경남 양산시 어곡공단4길 17-30(어곡동)  
17-30, Eogokgongdan4-gil, yangsan-si,  
Gyeongsangnam-do, Republic of Korea  
慶尚南道 梁山市 魚谷工団4通 17-30(魚谷洞)

**제1공장** First Factory / 第1工場

경남 양산시 새목1길 16(어곡동)  
16, Saemok1-gil, yangsan-si,  
Gyeongsangnam-do, Republic of Korea  
慶尚南道 梁山市 セモク1通 16(魚谷洞)

**제2공장** Second Factory / 第2工場

경남 양산시 어곡공단4길 17-24(어곡동)  
17-24, Eogokgongdan4-gil, yangsan-si,  
Gyeongsangnam-do, Republic of Korea  
慶尚南道 梁山市 魚谷工団4通 17-24(魚谷洞)